

## HQI-TS 70 W/D RX7S

---

POWERSTAR HQI-TS EXCELLENCE | Metallhalogenidlampen mit Quarztechnologie für geschlossene Leuchten



- Verkaufsräume, Schaufenster
- Einkaufspassagen
- Foyers, Empfangshallen
- Gebäude, Denkmäler, Brücken
- Museen, Ausstellungen
- Ausstellungs- und Messehallen
- Fußgängerzonen, Plätze
- Gärten, Parkanlagen

### Produktvorteile

---

- Hohe Effizienz
- Homogene Lichtverteilung
- Gute bis sehr gute Farbwiedergabe
- Lange Lebensdauer
- Heißwiederzündfähig

### Produkteigenschaften

---

- POWERSTAR Quarztechnologie
- UV-Filter-Technologie
- Lichtfarben: Warmweiß (WDL), Neutralweiß (NDL), Tageslicht (D, CD)
- Mittlere Lebensdauer: 12.000 Stunden



## Technische Daten

### Elektrische Daten

Nennspannung	92 V
Nennleistung	70 W
Kompensationskondensator bei 50 Hz	12 $\mu$ F <sup>1)</sup>
Lampenstrom	0.95 A
Zündspannung	3.6 / 5.0 kVp <sup>2)</sup>
Bemessungsleistung	78 W
Bemessungslichtausbeute (KVG)	79 lm/W
Energy consumption [AGGR]	86 kWh/1000h

<sup>1)</sup> Typischer Wert bei Nennspannung und  $\cos \phi \geq 0,9$

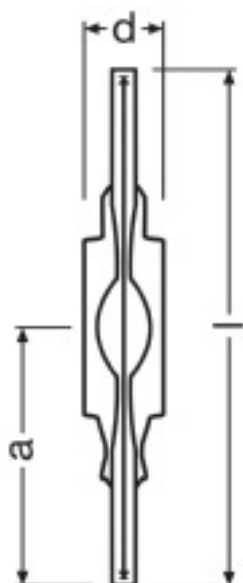
<sup>2)</sup> Minimum / Maximum

### Lichttechnische Daten

Nennlichtstrom	6200 lm
Farbwiedergabeindex Ra	75
Bemessungslichtstrom	6200 lm
Farbwiedergabestufe	2A
Farbtemperatur	5350 K
Lichtfarbe	760
Bemessungs-LLMF bei 2.000 h	0.95
Bemessungs-LLMF bei 4.000 h	0.93
Bemessungs-LLMF bei 6.000 h	0.85
Bemessungs-LLMF bei 8.000h	0.82
Bemessungs-LLMF bei 12.000 h	0.75
UV-Schutz	Ja

### Abmessungen & Gewicht

Durchmesser	19.0 mm
Länge	117.0 mm
Abstand Lichtschwerpunkt (LCL)	57.0 mm



Produktgrafik

**Farben & Materialien**

Quecksilbergehalt der Lampe	9.9 mg
-----------------------------	--------

**Temperaturen**

Maximal zulässige Außenkolbentemperatur	500 °C
Max. zul. Quetschungstemperatur	350 °C

**Lebensdauer**

Lebensdauer B50	12000 h
Bem.-Lampenüberlebensfaktor bei 2.000 h	0.95
Bem.-Lampenüberlebensfaktor bei 4.000 h	0.90
Bem.-Lampenüberlebensfaktor bei 6.000 h	0.85
Bem.-Lampenüberlebensfaktor bei 8.000 h	0.80
Bem.-Lampenüberlebensfaktor bei 12.000 h	0.50

**Zusätzliche Produktdaten**

<b>Socket (Normbezeichnung)</b>	RX7s
<b>Bauform / Ausführung</b>	klar

**Einsatzmöglichkeiten**

<b>Dimmbar</b>	Ja <sup>1)</sup>
<b>Brennstellung</b>	p45
<b>Geschlossene Leuchte erforderlich</b>	Ja
<b>Heißwiederzündung</b>	Ja

<sup>1)</sup> In Kombination mit POWERTRONIC PTo

**Zertifikate & Standards**

<b>Energieeffizienzklasse</b>	A
-------------------------------	---

**Klassifikationen**

<b>ILCOS</b>	MD/UB-70/56/1B-H-RX7s-19/114.2/H
--------------	----------------------------------

## Lampe-EVG Kombination (System)

---

### PT-FIT 70 B

---

**Produkte**

PT-FIT 70 B

### PT-FIT 70 I

---

**Produkte**

PT-FIT 70 I

### PT-FIT 70 S

---

**Produkte**

PT-FIT 70 S

### PTi 70 I/P-01

---

**Produkte**

PTi 70 I/P-01

### PTi 70 I/P-02

---

**Produkte**

PTi 70 I/P-02

### PTi 2x70/220-240 I

---

**Produkte**

PTi 2X70 I

### PTi 2x70/220-240 S

---

**Produkte**

PTI 2X70 S

**PTi 70 SNAP**

---

**Produkte**

PTi 70 SNAP

**PTi 70/220-240 I**

---

**Produkte**

PTi 70 I

**PTi 70/220-240 S**

---

**Produkte**

PTi 70 S

**PTi 70/220-240V B**

---

**Produkte**

PTi 70 B

**Systemgarantie**

---

Für die große Mehrheit unserer Lampen gewähren wir in Verbindung mit OSRAM POWERTRONIC Vorschaltgeräten eine erweiterte Systemgarantie. Weitere Informationen hierzu und die Garantiebedingungen finden Sie im Internet unter [www.osram.de/systemgarantie](http://www.osram.de/systemgarantie)



Garantie

Garantie

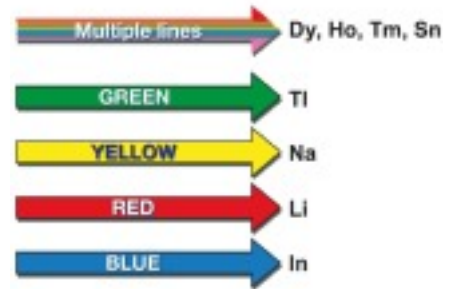
Erzeugung der gewünschten spektralen Strahlungsanteile zur Erreichung hoher Lichtausbeuten und guter Farbwiedergabe



Variationsmöglichkeiten der Farbtemperatur

		$T_n$	$R_a$
Daylight	D	> 5300 K	≥90
Neutralweiß	N	ca. 4000 K	60-65
Neutralweiß de luxe	N DL	4200 K	≥80
Warmweiß de luxe	W DL	3000 K	≥80

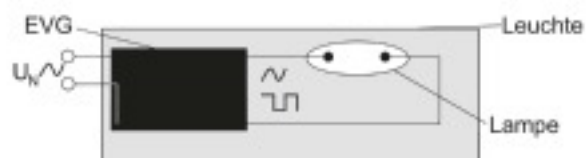
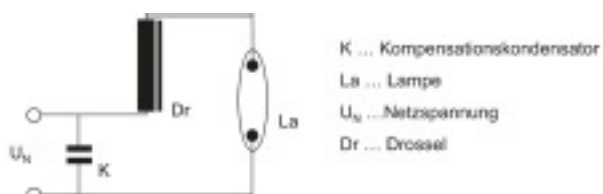
Sonstige Grafiken



Variation possibilities of the Colour Temperature

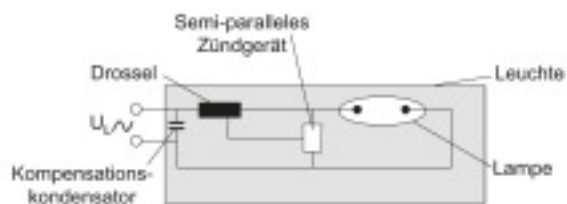
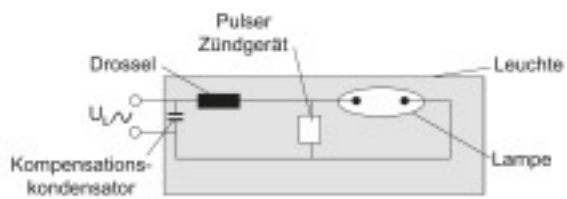
		$T_n$	CRI
Daylight	D	> 5300 K	≥90
Neutral White	N	ca. 4000 K	60-69
Neutral White de luxe	N DL	4200 K	≥80
Warm White de luxe	W DL	3000 K	≥80

Sonstige Grafiken



Schaltplan

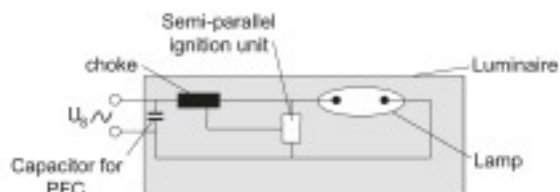
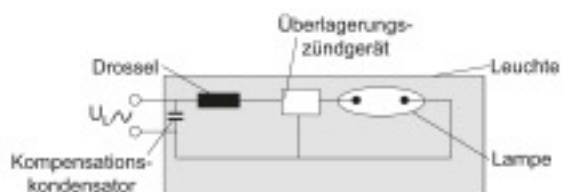
Schaltplan



Schaltplan

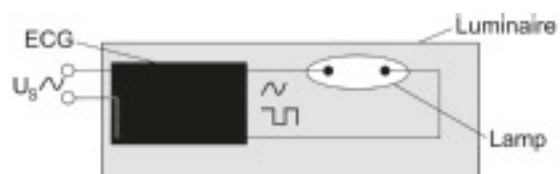
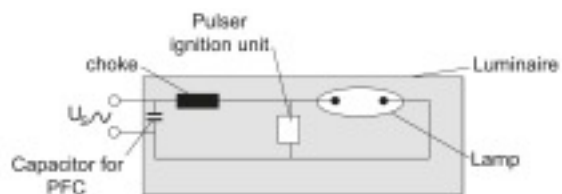
Schaltplan





Schaltplan

Schaltplan



Schaltplan

Schaltplan

## Verpackungsinformationen

Produkt-Code	Verpackungseinheit	Abmessungen (Höhe x Breite x Länge)	Gewicht brutto	Volumen
4008321678348	Faltschachtel 1	35 mm x 35 mm x 121 mm	26.00 g	0.15 dm <sup>3</sup>
4008321678355	Versandschachtel 12	116 mm x 139 mm x 149 mm	410.00 g	2.40 dm <sup>3</sup>

## Referenzen / Verweise

---

Mehr Information zur Systemgarantie und die gesamten Garantiebedingungen finden Sie im Internet unter

▶ [www.osram.de/systemgarantie](http://www.osram.de/systemgarantie)

## Haftungsausschluss

---

Änderungen und Irrtümer vorbehalten. Vergewissern Sie sich, dass Sie immer den neuesten Stand verwenden.