

HQI-TS 70 W/NDL RX7S

POWERSTAR HQI-TS EXCELLENCE | Metallhalogenidlampen mit Quarztechnologie für geschlossene Leuchten



- Verkaufsräume, Schaufenster
- Einkaufspassagen
- Foyers, Empfangshallen
- Gebäude, Denkmäler, Brücken
- Museen, Ausstellungen
- Ausstellungs- und Messehallen
- Fußgängerzonen, Plätze
- Gärten, Parkanlagen

Produktvorteile

- Hohe Effizienz
- Homogene Lichtverteilung
- Gute bis sehr gute Farbwiedergabe
- Lange Lebensdauer
- Heißwiederzündfähig

Produkteigenschaften

- POWERSTAR Quarztechnologie
- UV-Filter-Technologie
- Lichtfarben: Warmweiß (WDL), Neutralweiß (NDL), Tageslicht (D, CD)
- Mittlere Lebensdauer: 12.000 Stunden



Technische Daten

Elektrische Daten

Nennspannung	93 V
Nennleistung	70 W
Kompensationskondensator bei 50 Hz	12 μ F ¹⁾
Lampenstrom	0.95 A
Zündspannung	3.6 / 5.0 kVp ²⁾
Bemessungsleistung	78 W
Bemessungslichtausbeute (KVG)	83 lm/W
Energy consumption [AGGR]	86 kWh/1000h

¹⁾ Typischer Wert bei Nennspannung und $\cos \phi \geq 0,9$

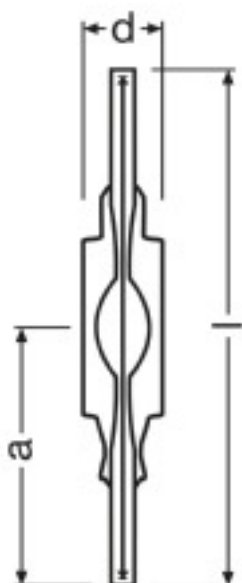
²⁾ Minimum / Maximum

Lichttechnische Daten

Nennlichtstrom	6500 lm
Farbwiedergabeindex Ra	78
Bemessungslichtstrom	6500 lm
Farbwiedergabestufe	2A
Farbtemperatur	4200 K
Lichtfarbe	742
Bemessungs-LLMF bei 2.000 h	0.92
Bemessungs-LLMF bei 4.000 h	0.90
Bemessungs-LLMF bei 6.000 h	0.85
Bemessungs-LLMF bei 8.000h	0.78
Bemessungs-LLMF bei 12.000 h	0.73
UV-Schutz	Ja

Abmessungen & Gewicht

Durchmesser	19.0 mm
Länge	117.0 mm
Abstand Lichtschwerpunkt (LCL)	57.0 mm



Produktgrafik

Farben & Materialien

Quecksilbergehalt der Lampe	10.6 mg
-----------------------------	---------

Temperaturen

Maximal zulässige Außenkolbentemperatur	500 °C
Max. zul. Quetschungstemperatur	350 °C

Lebensdauer

Lebensdauer B50	12000 h
Bem.-Lampenüberlebensfaktor bei 2.000 h	0.95
Bem.-Lampenüberlebensfaktor bei 4.000 h	0.90
Bem.-Lampenüberlebensfaktor bei 6.000 h	0.85
Bem.-Lampenüberlebensfaktor bei 8.000 h	0.80
Bem.-Lampenüberlebensfaktor bei 12.000 h	0.50

Zusätzliche Produktdaten

Socket (Normbezeichnung)	RX7s
Bauform / Ausführung	klar

Einsatzmöglichkeiten

Dimmbar	Ja ¹⁾
Brennstellung	p45
Geschlossene Leuchte erforderlich	Ja
Heißwiederzündung	Ja

¹⁾ In Kombination mit POWERTRONIC PTo

Zertifikate & Standards

Energieeffizienzklasse	A
-------------------------------	---

Klassifikationen

ILCOS	MD/UB-70/42/1B-H-RX7s-19/114.2/H
--------------	----------------------------------

Lampe-EVG Kombination (System)

PT-FIT 70 B

Produkte

PT-FIT 70 B

PT-FIT 70 I

Produkte

PT-FIT 70 I

PT-FIT 70 S

Produkte

PT-FIT 70 S

PTi 70 I/P-01

Produkte

PTi 70 I/P-01

PTi 70 I/P-02

Produkte

PTi 70 I/P-02

PTi 2x70/220-240 I

Produkte

PTi 2X70 I

PTi 2x70/220-240 S

Produkte

PTi 2X70 S

PTi 70 SNAP

Produkte

PTi 70 SNAP

PTi 70/220-240 I

Produkte

PTi 70 I

PTi 70/220-240 S

Produkte

PTi 70 S

PTi 70/220-240V B

Produkte

PTi 70 B

Systemgarantie

Für die große Mehrheit unserer Lampen gewähren wir in Verbindung mit OSRAM POWERTRONIC Vorschaltgeräten eine erweiterte Systemgarantie. Weitere Informationen hierzu und die Garantiebedingungen finden Sie im Internet unter www.osram.de/systemgarantie



Garantie

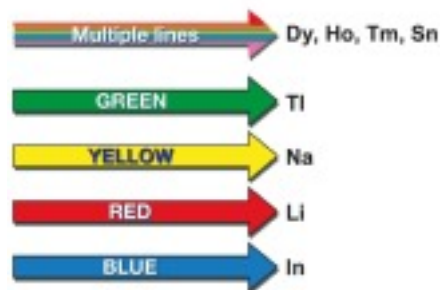
Garantie

Erzeugung der gewünschten spektralen Strahlungsanteile zur Erreichung hoher Lichtausbeuten und guter Farbwiedergabe



Variationsmöglichkeiten der Farbtemperatur

		T_n	R_a
Daylight	D	> 5300 K	≥90
Neutralweiß	N	ca. 4000 K	60-65
Neutralweiß de luxe	NDL	4200 K	≥80
Warmweiß de luxe	WDL	3000 K	≥80

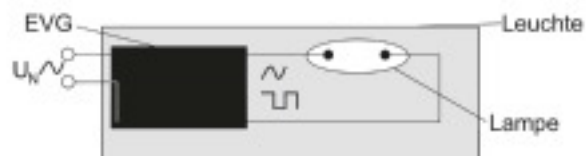
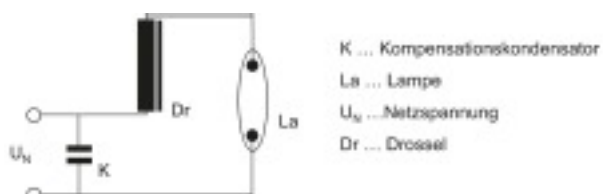


Variation possibilities of the Colour Temperature

		T_n	CRI
Daylight	D	> 5300 K	≥90
Neutral White	N	ca. 4000 K	60-69
Neutral White de luxe	NDL	4200 K	≥80
Warm White de luxe	WDL	3000 K	≥80

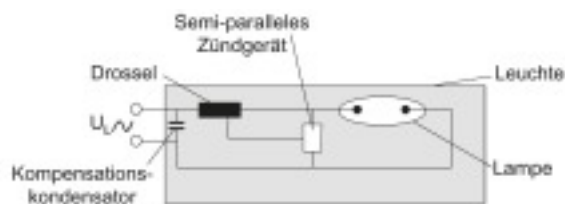
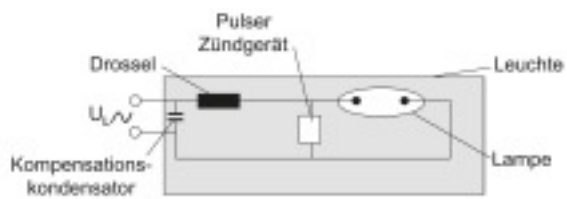
Sonstige Grafiken

Sonstige Grafiken



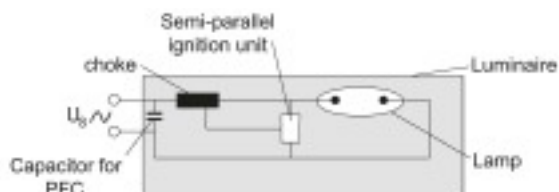
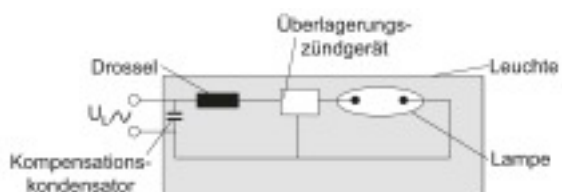
Schaltplan

Schaltplan



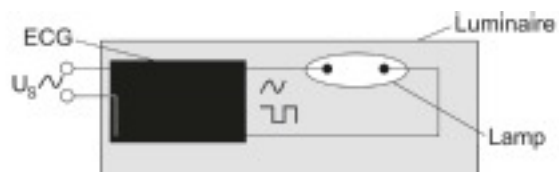
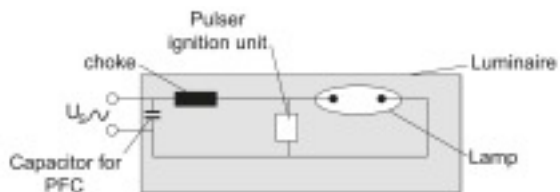
Schaltplan

Schaltplan



Schaltplan

Schaltplan



Schaltplan

Schaltplan

Verpackungsinformationen

Produkt-Code	Verpackungseinheit	Abmessungen (Höhe x Breite x Länge)	Gewicht brutto	Volumen
4008321678324	Faltschachtel 1	35 mm x 31 mm x 121 mm	30.00 g	0.13 dm ³
4008321678331	Versandschachtel 12	118 mm x 136 mm x 149 mm	410.00 g	2.39 dm ³

Referenzen / Verweise

Mehr Information zur Systemgarantie und die gesamten Garantiebedingungen finden Sie im Internet unter

▶ www.osram.de/systemgarantie

Haftungsausschluss

Änderungen und Irrtümer vorbehalten. Vergewissern Sie sich, dass Sie immer den neuesten Stand verwenden.